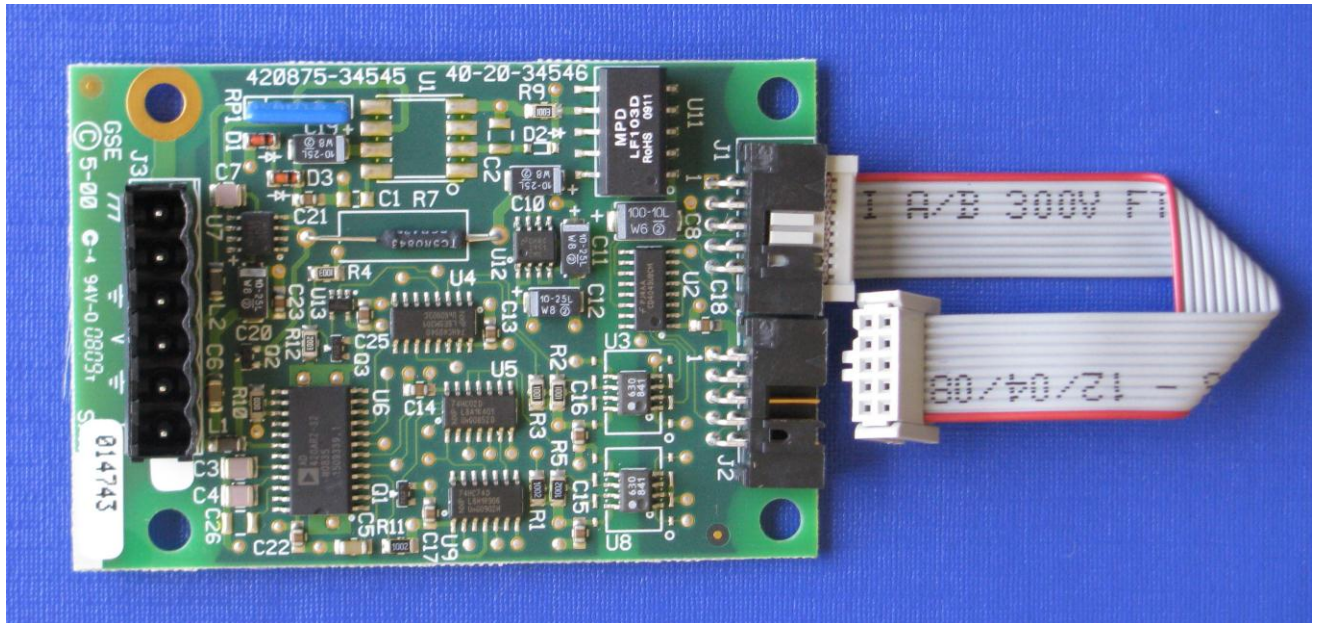


INDICADOR DE PESO GSE-350 OPCION SALIDA ANALÓGICA



ESPECIFICACIONES TÉCNICAS:

Aplicación	Mediante este módulo es posible enviar una señal analógica proporcional al peso (bruto o neto) a PLCs, graficadores y cualquier otro dispositivo que requiera este tipo de señal
Tipo de salida	seleccionable por teclado entre: 0-10V, 0-20mA o 4-20mA
Otras características	- Convertor de 16 bits aislado eléctricamente - Calibración digital desde el mismo indicador GSE350
Dimensiones	89mm x 60mm
Montaje	interno al indicador